

Согласовано:
Администрация Палехского
муниципального района

Первый заместитель главы администрации
Палехского муниципального района

Кузнецова С.И.

« 16 » 12 2024 г.

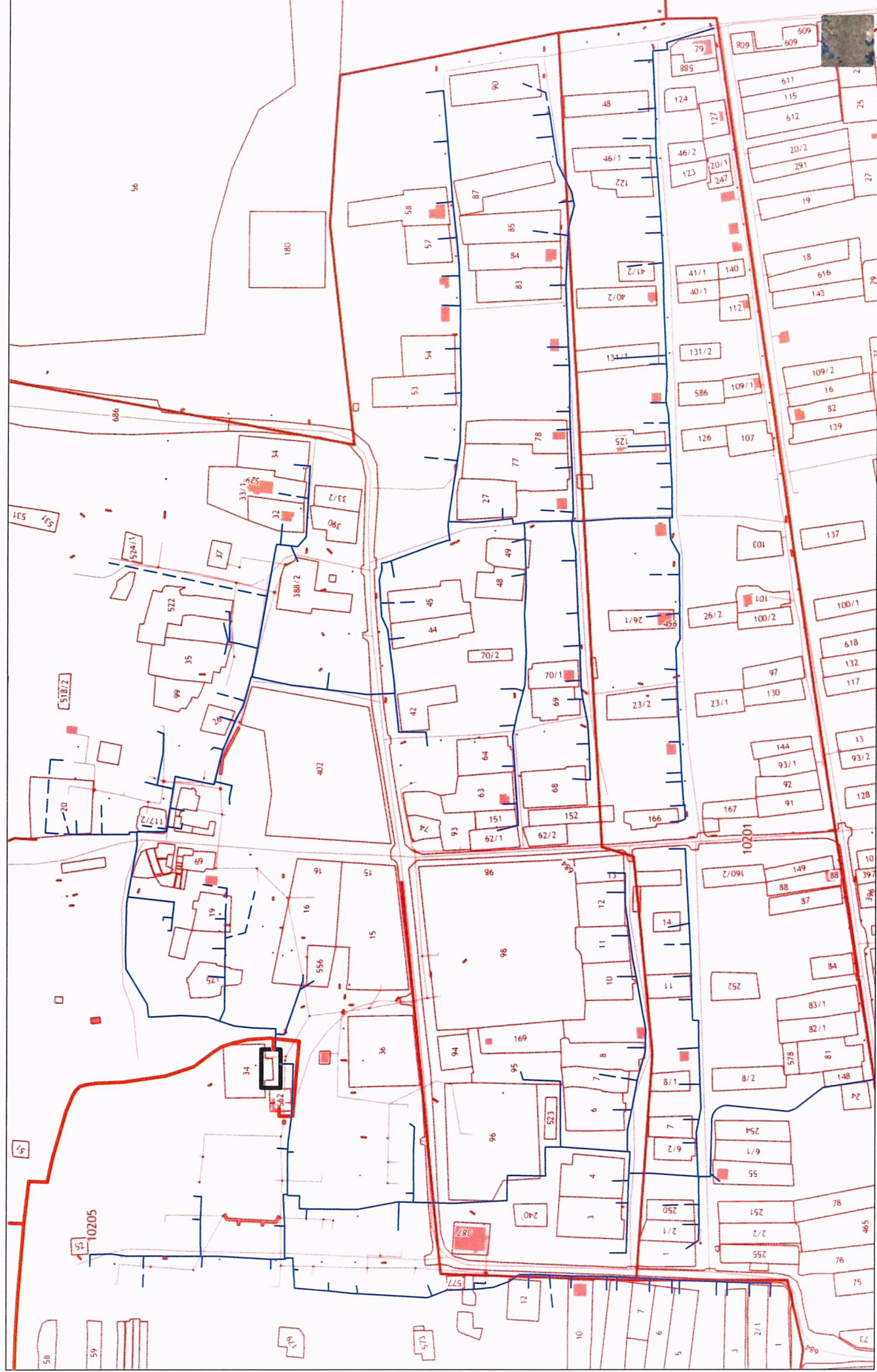
Согласовано:
АО «Газпром газораспределение
Иваново»

Директор филиала АО «Газпром
газораспределение Иваново» в г. Шуе

Крупин В.В.

« 16 » 12 2024 г.

Схема газоснабжения с.Майдаково
Палехского муниципального района
ул.Почтовая, Зеленая, Заводская, Северная



Условные обозначения

- Существующий распределительный газопровод высокого давления
- Существующий распределительный газопровод среднего давления
- Существующий распределительный газопровод низкого давления
- Существующий пункт редуцирования газа
- Перспективный распределительный газопровод высокого давления
- Перспективный распределительный газопровод среднего давления
- Перспективный распределительный газопровод низкого давления
- Перспективный пункт редуцирования газа

Примечание:
Местонахождение проектируемых газопроводов
уточняется при разработке проектной документации
в соответствии с Градостроительным кодексом РФ.

Согласовано:
Администрация Палехского
муниципального района

Первый заместитель главы администрации
Палехского муниципального района

Кузнецова С.И.

12 2024 г.

Согласовано:
АО «Газпром газораспределение
Иваново»

Директор филиала АО "Газпром
газораспределение Иваново" в г. Шуе

Крупин В.В.

12 2024.

Схема газоснабжения с.Майдаково
Палехского муниципального района
ул.Комсомольская, Мира, Советская, Центральная (начало)



Условные обозначения

- Существующий распределительный газопровод высокого давления
- Существующий распределительный газопровод среднего давления
- Существующий распределительный газопровод низкого давления
- Существующий пункт редуцирования газа
- Перспективный распределительный газопровод высокого давления
- Перспективный распределительный газопровод среднего давления
- Перспективный распределительный газопровод низкого давления
- Перспективный пункт редуцирования газа

Примечание:
Местонахождение проектируемых газопроводов
уточняется при разработке проектной документации
в соответствии с Градостроительным кодексом РФ.

Согласовано:
Администрация Палехского
муниципального района

Первый заместитель главы администрации
Палехского муниципального района

Кузнецова С.И. 16» 2014 г.

Согласовано:
АО «Газпром газораспределение
Иваново»

Директор филиала АО "Газпром
газораспределение Иваново" в г. Шуе

Крупин В.В. 12 2024.

Схема газоснабжения с.Майдаково
Палехского муниципального района
ул.Бульварная, Комсомольская, Мира, Советская, Центральная (продолжение)



Условные обозначения

- Существующий распределительный газопровод высокого давления
- Существующий распределительный газопровод среднего давления
- Существующий распределительный газопровод низкого давления
- Существующий пункт редуцирования газа
- Перспективный распределительный газопровод высокого давления
- Перспективный распределительный газопровод среднего давления
- Перспективный распределительный газопровод низкого давления
- Перспективный пункт редуцирования газа

Примечание:
Местонахождение проектируемых газопроводов
уточняется при разработке проектной документации
в соответствии с Градостроительным кодексом РФ.